

İçindekiler

KULLANICI ÖZELLİKLERİ	2
UZAKTAN KUMANDA GÜVENLİ MİDİR?	2
SİSTEM NASIL ÇALIŞIR?.....	2
TELEFONLA UZAKTAN KUMANDA.....	3
1. SMS TALİMATLARIYLA UZAKTAN KUMANDA İÇİN GENEL KURALLAR ☒	3
2. SMS İLE (ALARM) KURMA ☒ xxxx_SET	3
3. SMS İLE KURMAYI (ALARM) DEVREDEN ÇIKARTMA ☒ xxxx_UNSET.....	4
4. DURUM SORGULAMASI ☒ xxxx_STATUS	4
5. SON OLAY SORGULAMASI ☒ xxxx_MEMORY	4
6. ELEKTRİKLİ CİHAZLARIN SMS İLE KONTROLÜ ☒	5
7. SIM KARTI KREDİ SORGULAMASI ☒ xxxx_CREDIT	5
8. BİR TELEFON TUŞ TAKIMI ARACILIĞIYLA UZAKTAN KUMANDA.....	6
9. TELEFON EDEREK UZAKTAN KUMANDA	6
10. SES MENÜSÜ AKIŞ DİYAGRAMI.....	7
BAKIM MODUNDA PROGRAMLAMA	8
INTERNET ÜZERİNDEN UZAKTAN KUMANDA.....	8

Kullanıcı Özellikleri

JA-82Y GSM iletişimcisi, pek çok yararlı özellik sunar. Ana amacı, **olayları** doğrudan **size** ve **bir ARC'ye (Alarm Alıcı Merkezi) bildirmektir.**

Ek olarak, iletişimci size **uzaktan sistem kontrolü ve telefon yada Internet üzerinden programlama ile bir evdeki elektrikli cihazların** (örneğin ısıtma) **uzaktan kumandasını** sağlar.

Uzaktan kumanda güvenli midir?

Uzaktan sistem kontrolünün güvenli olduğunu kontrol etmek için birkaç mekanizma mevcuttur:

Telefon kullanımı:

- İletişimcinin **SIM kart numarası temel koruma sağlar.** Bu numara, sistemin hiçbir yerinde açıkça belirtilmemiştir ve bunu gizli tutmanızı tavsiye ederiz.
- İkinci bir korunma seviyesi olarak, her SMS talimatının **geçerli bir erişim kodu** içermesi gerekir: tuş takımı ile **sistem çalıştırılmasında kullanılanla aynı kod.** Bu kod, ayrıca bir telefon araması ile sistem erişimi istediğinizde de, bağlantı tasdiki için kullanılır.
- Üçüncü seviye, talimatları kendi metinlerinizle adlandırarak gerçekleştirilebilir. Bu metinleri kaydetmenizi ve güvenli bir yerde saklamanızı tavsiye ederiz.

Sistem nasıl çalışır?

Alarm tetiklemesi, iletişimci tarafından aşağıdaki şekilde işlenir:

- Eğer aktive edilmişse, ilk olarak **ARC'lere** (Alarm Kabul Merkezleri) bildirim başlatılır.
- **SMS raporları**, kaydedildikleri sırayla önceden programlanmış telefon numaralarına gönderilir.
- Bir **akustik sinyal** olarak, önceden programlanmış telefon numaraları aranır (yine kaydedildikleri sırayla). Her telefon numarası, aramaya yanıt verilip verilmediğine bakılmaksızın, bir defa aranır. Bir sonraki telefon numarasının aranması cep telefonunuzdaki # tuşuna basılarak durdurulabilir. Bu durumda, sonraki numaraların aranması iptal edilir ve telefon tuş takımınız, alarm tuş takımı simülasyonuna geçer. Artık, sistemi uzaktan, sanki yanında duruyormuş gibi kontrol edebilirsiniz.

Eğer bir alarm, bildirildiği sırada, bir kullanıcı tarafından (geçerli bir kod/kart sunarak) iptal edilirse, gönderilmemiş SMS'ler ve gerçekleştirilmemiş arama raporları iptal edilir. Ancak, ARC yine de sistemdeki olaylar hakkında tam bir rapor alır.

Telefonla uzaktan kumanda

Bir cep telefonu için, sistemi uzaktan kontrol etmenin iki yolu vardır. Ya SMS talimatları gönderebilirsiniz ya da sisteme yetkilendirilmiş (bir erişim kodu ile korunan) bir bağlantı kurabilirsiniz. Bu durumda, sistem bir sesli menü ile kontrol edilir. 9 tuşuna basarak, telefonu alarm tuş takımı simülasyonuna geçirebilirsiniz. Telefon tuş takımı, sistem tuş takımıyla aynı şekilde kullanılabilir. Sabit bir telefon hattı kullanırken, sistemi sadece iletişimcinin numarasını çevirip, yetkilendirilmiş bir bağlantı kurarak çalıştırabilirsiniz.

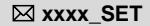
Aşağıdaki tarif edilen uzaktan kumanda şekli, iletişimcinin fabrika varsayılan ayarlarına karşılık gelir. Konfigürasyon, kurulum sırasında değiştirilebilir. Kuran kişi, varsayılan ayarlardaki değişiklikleri net bir şekilde açıklamalıdır.

1. SMS talimatlarıyla uzaktan kumanda için genel kurallar



- Tek bir SMS mesajı kullanılarak, birden fazla talimat gönderilebilir. Mesajlar, bir virgül ile ayrılmalıdır.
- SMS talimatları, büyük/küçük harf duyarlı değildir. Sadece standart İngilizce (ASCII) karakterler kabul edilir.
- Bütün SMS talimat kelimeleri (parametreleri) bir boşluk ile ayrılmalıdır. Bu dokümanda, bir SMS talimatındaki bir boşluk, alt çizgi karakteri ' _ ' ile belirtilecektir.
- SMS talimatları, bir ekipman telefonundan veya bir GSM ağ geçidinden gönderilebilir
- Eğer % karakteri kullanılırsa, bütün önceki metinler göz ardı edilir. %% sembolü, SMS metninde kullanıldığında işlemeyi sonlandırır; yani sonraki bütün metinler göz ardı edilir. Eğer sağlayıcınız mesajınızın ardından bazı ek metinler (reklam, vs.) yolluyorsa, bu sembolün talimatın ardından kullanılması tavsiye edilir.
- **Uyarı: Eğer ekstra metinler geçerli bir SMS talimatı metninden % veya %% sembolleriyle ayrılmazsa, SMS mesajı tanınmayacak ve hiçbir talimat yerine getirilmeyecektir.**
- Talimatın yerine getirildiği, bir SMS yanıtı ile teyit edilir.
- Varsayılan talimat metinleri, bir sistem kurucusu veya yöneticisi tarafından özelleştirilebilir. Örneğin, PGX ON konutu, SWITCH ON HEATING (ısıtmayı aç), vs. şeklinde değiştirilebilir.

2. SMS ile (alarm) kurma



SET (kur) talimatı, sistemi tam veya kısmi olarak kurulu (alarm) duruma getirmenize olanak sağlar. Eğer sistem zaten kuruluyorsa, durumu değişmez.

Şu bilgileri içeren bir SMS mesajı yollayınız: **xxxx_SET**

Burada: **xxxx** geçerli bir erişim kodudur (kullanıcı veya ana)
_ bir boşluk karakteridir

Örnek: 4321 SET mesajının gönderilmesi, 4321 kodu sistem tuş takımı ile girilmişçesine sistemi kuracaktır.

Notlar:

- Fabrika varsayılanı olarak, bir SET talimatı ile sistemi kurmak (alarm), sistem tarafından bir SMS yanıtı ile teyit edilir.
- Mevcut sistem durumu, sistemin çalışmasına izin vermezse (örneğin, programlama modundayken), bu konu hakkında bir SMS mesajı ile bilgilendirilirsiniz.

- Aynı bir sistemde, bir xxxx_SET talimatı sadece xxxx kodunun ait olduğu kısım üzerinde etkili olacaktır.

3. SMS ile kurmayı (alarmı) devreden çıkartma

✉ xxxx_UNSET

UNSET (alarmı kapat) talimatı, sistemi tam veya kısmi olarak kapalı (alarm kapalı) duruma getirmenize olanak sağlar. Eğer sistem zaten kurulu değilse, durumu değişmez.

Şu bilgileri içeren bir SMS mesajı yollayınız: **xxxx_UNSET**

Burada: **xxxx** geçerli bir erişim kodudur (kullanıcı veya ana)
_ bir boşluk karakteridir

Örnek: 4321 UNSET mesajının gönderilmesi, 4321 kodu sistem tuş takımı ile girilmişçesine sistemi kapatacaktır.

Notlar:

- Fabrika varsayılını olarak, bir UNSET talimatı ile sistemi kapatmak (alarm kapatmak), sistem tarafından bir SMS yanıtı ile teyit edilir.
- Mevcut sistem durumu, sistemin çalışmasına izin vermezse (örneğin, programlama modundayken), bu konu hakkında bir SMS mesajı ile bilgilendirilirsiniz.
- Aynı bir sistemde, bir xxxx_UNSET talimatı sadece xxxx kodunun ait olduğu kısım üzerinde etkili olacaktır.

4. Durum sorgulaması

✉ xxxx_STATUS

STATUS (durum) talimatı, mevcut sistem durumu hakkında bilgi almanıza olanak tanır. İletişimci, mevcut kurulu/kurulu değil durumunu, GSM sinyal gücünü, GPRS bağlantı durumunu ve ilgili her ARC için iletim başarılı/başarısız durumunu bildiren bir ile yanıt verir.

Şu bilgileri içeren bir SMS mesajı yollayınız: **xxxx_STATUS**

Burada: **xxxx** geçerli bir erişim kodudur (kullanıcı veya ana)
_ bir boşluk karakteridir

Örnek: Eğer sistem kuruluysa, **4321 STATUS** şeklindeki SMS mesajı, sistem tarafından aşağıdakine benzer bir SMS aracılığıyla yanıtlanacaktır:

Report from your alarm: System status: Set, GSM: 80%, GPRS OK, MS1 OK, MS2 OK, MS3 OK. (Alarm raporunuz: Sistem durumu: Kurulu, GSM: %80, GPRS OK, MS1 OK, MS2 OK, MS3 OK)

burada GSM: 80% GSM sinyal gücü, GPRS OK, GPRS aracılığıyla iletişimin başarıyla kurulduğu ve MS1 OK, MS2 OK, MS3 OK de bütün ilgili verilerin MS1, MS2 ve MS3 izleme istasyonlarına iletildiği anlamına gelir.

5. Son olay sorgulaması

✉ xxxx_MEMORY

Bir MEMORY (bellek) talimatı aldığında, iletişimci kontrol paneli belleğinde kayıtlı son 3 olayı bildirerek yanıt verecektir.

Şu bilgileri içeren bir SMS mesajı yollayınız: **xxxx_MEMORY**

Burada: **xxxx** geçerli bir erişim kodudur (kullanıcı veya ana)
– bir boşluk karakteridir

Örnek: Eğer bir alarm tetiklenmişse, iletişimci **4321 MEMORY** SMS talimatını aşağıdaki raporla yanıtlayacaktır:

Report from your alarm: Last events: Unsetting, Master code, Alarm cancelled by user, Master code, Delayed alarm, 02: Device (Alarm raporunuz: Son olaylar, Alarm Kapatma, Ana kod, Alarm kullanıcı tarafından iptal edildi, Ana kod, Geciktirilmiş alarm, 02: Cihaz)

6. Elektrikli cihazların SMS ile kontrolü



İletişimci veya kontrol paneli çıktılarını açık kapatmak için, SMS talimatları gönderebilirsiniz. 2 taneye kadar elektrikli cihaz eklenebilir (cihaz X ve cihaz Y – kontrol paneli kullanıcı kılavuzundaki karşılık gelen tabloya bakınız). İletişimci, talimatın yerine getirdiğini teyit etmek için bir SMS ile yanıt verir.

X cihazını açmak için şu SMS mesajını yollayınız: **xxxx_PGX_ON**
X cihazını kapatmak için şu SMS mesajını yollayınız: **xxxx_PGX_OFF**
Y cihazını açmak için şu SMS mesajını yollayınız: **xxxx_PGY_ON**
Y cihazını kapatmak için şu SMS mesajını yollayınız: **xxxx_PGY_OFF**

Burada: **xxxx** geçerli bir erişim kodudur (kullanıcı veya ana)
– bir boşluk karakteridir

Örnek: Eğer evinizin ısıtması X cihazı olarak çalıştırılıyorsa, ısıtmayı **xxxx PGX ON** mesajı göndererek çalıştırabilirsiniz.

7. SIM kartı kredi sorgulaması



xxxx_CREDIT

Eğer iletişimcide kontrollü bir SIM kartı kullanılıyorsa, kredi bakiyesini öğrenebilirsiniz.

Şu bilgileri içeren bir SMS mesajı yollayınız: **xxxx_CREDIT**

Burada: **xxxx** geçerli bir erişim kodudur (kullanıcı veya ana)
– bir boşluk karakteridir

Örnek: **xxxx_CREDIT** isteğine aşağıdaki mesajla yanıt verilir:

Report from your alarm: Credit: Current balance is 26.35€. (Alarm raporunuz: Kredi: Mevcut bakiye 26.35€.)

Notlar:

- Bu talimatın, GSM sağlayıcı şartlarına göre sistem kurucusu tarafından önceden konfigüre edilmesi gerekir.
- Kredi bakiyesinin yeterli olmasından kullanıcı sorumludur!
- GSM sağlayıcının, kredi geçerliliğinin sona ermesine sebep olacak bir zaman sınırlaması olabilir!

- Bu fonksiyon hakkında daha fazla bilgiyi, iletişimci kurum kılavuzunda bulabilirsiniz.

Yukarıdaki sebeplerden dolayı, kontrollü SIM kartlarının kullanılması tavsiye edilmez.

8. Bir telefon tuş takımı aracılığıyla uzaktan kumanda

Eğer alarm sistemini bir telefon (cep veya sabit) aracılığıyla çalıştırmak isterseniz, aşağıdakileri yerine getiriniz:

- GSM iletişimci numarasını çeviriniz.
- Sistem 15 saniye içerisinde yanıt verecektir. Sesli menü tanıtımını dinleyiniz; sistem sizden erişim kodunuzu tuşlamanızı isteyecektir.
- Telefon tuş takımınız ile, geçerli bir erişim kodu (kullanıcı, mastır veya servis kodu) giriniz .Yanıtı (o anki sistem durumu) dinleyiniz, sistem durumu değiştirmeyi önerecektir.
- 9 tuşuna basarak, tuş takımı simülasyon modunu açabilirsiniz; sesli menü moduna geri dönüş mümkün değildir; yeniden arayınız.
- Bu andan itibaren, telefon tuş takımı bir sistem tuş takımı olarak çalışacaktır.
- Sistem durumu sinyali aşağıdaki şekillerde verilir:
 - **1 bip** = **kurulu** (alarm)
 - **2 bip** = **kurulu değil** (alarm kapalı)
 - **3 bip** = **programlama modu**
 - **siren sesi** = **alarm**
 - bir olay türü sırasında **sesli mesaj** = müteceviz alarmı, kurcalama alarmı, arıza, ..
- Sistem durumunda yapılacak daha sonraki değişiklikler, yine sesli olarak belirtilir. Örneğin, sistem kapatıldıktan sonra, iki bip sesi duyarsınız (yukarıya bakınız).
- X veya Y cihazlarını, telefon tuş takımından sistem tuş takımı ile yaptığınız şekilde çalıştırabilirsiniz. Buna göre, ***81/*80, X cihazını** ve ***91/*90, Y cihazını** kontrol eder.
- Bağlantıyı sonlandırmak için telefonu kapatmanız yeter. Eğer 60 saniye içerisinde bir giriş yapılmazsa, bağlantı otomatik olarak sonlandırılır.

Not: Bir sabit hat ile uzaktan erişim sadece tuşlu arama yapan bir telefon (DTMF) ile mümkündür.

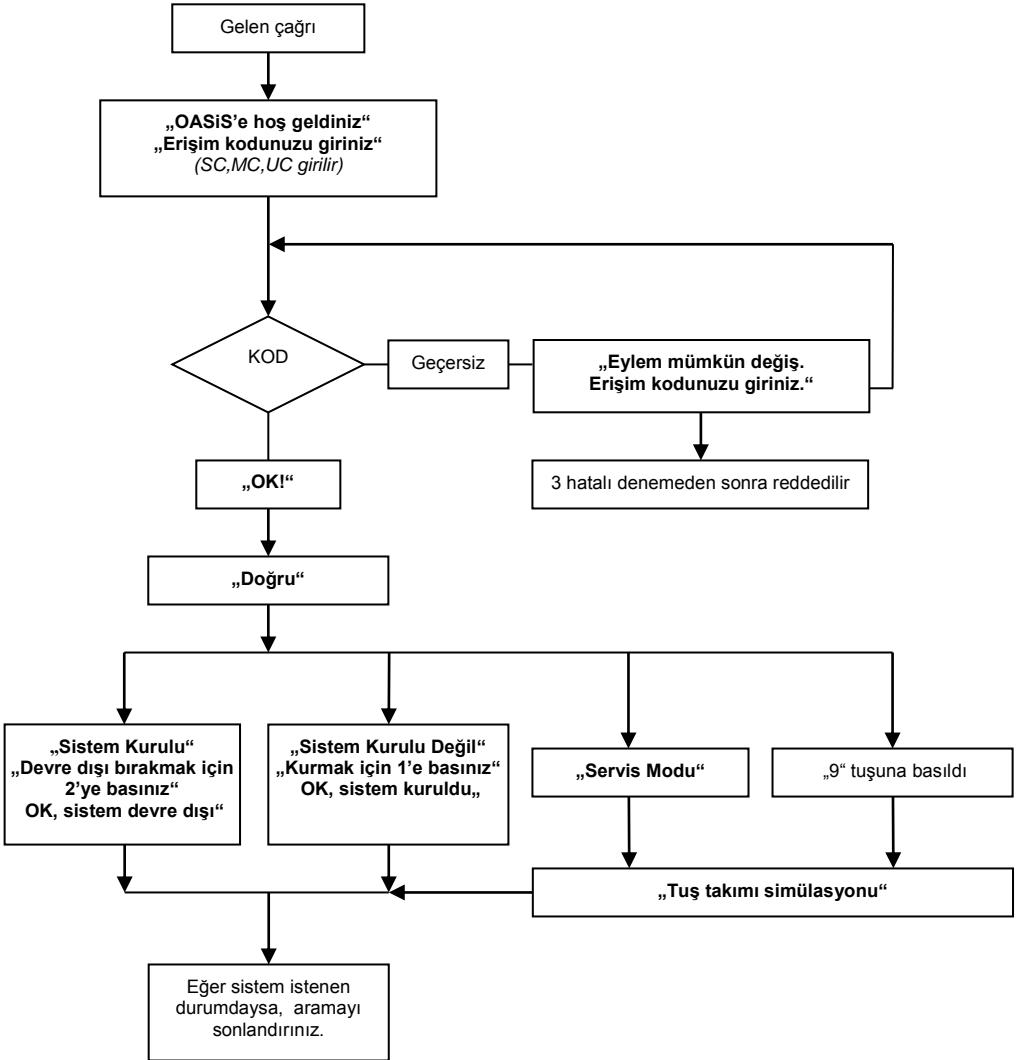
9. Telefon ederek uzaktan kumanda

Bazı kısıtlamalarla, iletişimci sistemi iletişimciye telefon ederek çalıştırmanıza izin verir. Bu işlem, telefon numaranızın iletişimcinin belleğine kaydedilerek önceden yetkilendirilmesini gerektirir.

Notlar:

- Numarası saklı telefonlar için, arama işlemi etkinleştirilmemiştir.
- Eğer uzaktan erişim imtiyazları olmadan arayarak kumanda ederseniz, sistem komutu yerine getirir ve bağlantıyı kurar; ücretsizdir.
- Aramalı uzaktan kumanda için önceden yetkilendirilmiş bir telefon, ayrıca normal uzaktan kumanda için de kullanılabilir; kontrol paneli sesli menü ile aramaya yanıt verinceye kadar kaldırınız. Doğal olarak, ilk olarak önceden programlanmış bir fonksiyon yerine getirilecektir.

10. Ses menüsü akış diyagramı



Tablo 1

